

受験番号 ※

※欄は記入しないでください。

平成 年 月 日

検定料支払（払込）受付証明書貼付用紙  
（入学検定料 30,000 円）

横浜国立大学教職大学院（教育学研究科高度教職実践専攻）

志望先	教職大学院 （教育学研究科高度教職実践専攻）	フリガナ 氏 名	
<p>1. クレジットカード、中国銀聯ネット決済で検定料支払い手続きをした場合は、<u>支払い完了通知のメール画面を印刷した物</u>を、この用紙に添付して提出してください。 （海外在住の志願者及び日本国内居住の外国人留学生志願者対象）</p>			
<p>2. コンビニエンスストアで検定料支払い手続きをした場合は、右欄に「検定料収納証明書」を貼り付けてください。</p>	<div style="border: 2px solid black; padding: 10px; text-align: center;"> <p><b>「検定料収納証明書」貼付欄</b> （コンビニエンスストアで検定料を支払い後、受領した 収納証明書・領収書をこちらに貼付してください。）</p> </div>		

# 横浜国立大学大学院 入学検定料支払方法のご案内

横浜国立大学大学院の入学検定料をコンビニエンスストアにて払い込む場合は、下記のコンビニ端末を操作の上、レジにてお支払いください(出願期間1ヶ月前よりお支払いいただけます。)

## 1 お申込み

**セブン-イレブン**  
マルチコピー機

<http://www.sej.co.jp>

最寄りの「セブン-イレブン」にある「マルチコピー機」へ。

TOP画面の「**学び・教育**」よりお申込みください。



学び・教育  
↓  
入学検定料等支払

**LAWSON Loppi** **MINISTOP Loppi**

<http://www.lawson.co.jp> <http://www.ministop.co.jp>

最寄りの「ローソン」「ミニストップ」にある「Loppi」へ。

TOP画面の「**各種サービスメニュー**」よりお申込みください。



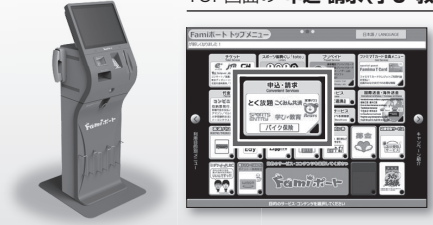
「各種申込(学び)」を含むボタン  
↓  
学び・教育・各種検定試験  
↓  
大学・短大・専門、小・中・高校等お支払い

あなたも、コンビニに、  
**FamilyMart Famiポート**

<http://www.family.co.jp>

最寄りの「ファミリーマート」にある「Famiポート」へ。

TOP画面の「**申込・請求(学び・教育)**」よりお申込みください。



申込・請求  
↓  
学び・教育  
↓  
各種(入学検定料等)お支払いサービス

**Circle K Kstation**

<http://www.circleksunkus.jp>

最寄りの「サークルK・サンクス」にある「Kステーション」へ。

TOP画面の「**学び・申込**」よりお申込みください。



「学び・申込」  
↓  
各種(入学検定料等)のお支払い

横浜国立大学大学院 をタッチし、申込情報を入力して「**払込票/申込券/受付票**」を発券ください。

\*画面ボタンのデザインなどは予告なく変更となる場合があります。

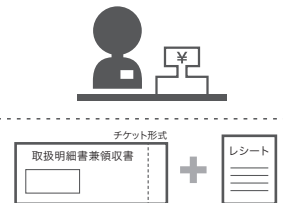
## 2 お支払い

### ① コンビニのレジでお支払いください。

端末より「払込票」(マルチコピー機)または「申込券」(Loppi,Famiポート)または「受付票」(Kステーション)が出力されますので、**30分以内にレジにてお支払いください。**

### ② お支払い後、チケットとレシートの2種類をお受け取りください。

「取扱明細書」(マルチコピー機、Kステーション)または「取扱明細書兼領収書」(Loppi,Famiポート)。



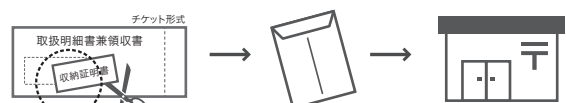
\*お支払い済みの入学検定料はコンビニでは返金できません。  
\*お支払期限内に入学検定料のお支払いがない場合は、入力された情報はキャンセルとなります。  
\*すべての支払方法に対して入学検定料の他に、払込手数料が別途かかります。

払込手数料	入学検定料(5万円未満)1件につき	486円
-------	-------------------	------

## 3 出願

「取扱明細書」または「取扱明細書兼領収書」の「**収納証明書**」部分を切り取り、入試要項などの指示に従って郵送してください。

貼付する場合、「感熱・感圧紙などを変色させる場合があります」と記載のある糊は使用しないでください。「収納証明書」が黒く変色する恐れがあります。



【教職大学院入学試験に関するお問合わせ先】

横浜国立大学教育学系教職大学院係 電話045-339-3492

【操作などのお問合わせ先】 学び・教育サポートセンター <http://e-apply.jp/>

※コンビニ店頭ではお応えできません。