

平成31年度 教職大学院 (教育学研究科高度教職実践専攻) 入 学 願 書		受験番号	※
貴教職大学院に入学したいので所定の書類を添えて出願します。			
平成 年 月 日		写 真 (1) 上半身無帽正面向き、3ヶ月以内に撮影 (2) 本欄より大型の場合は本欄の型に切り全面のり付けしてください。 (4×3cm)	
出願日程【 A日程 ・ B日程 】 (いずれかを○で囲んでください)			
ふりがな _____ 男			
氏 名 _____ 女			
昭和 年 月 日生 (満 歳) 平成			
横浜国立大学大学院教育学研究科長 殿			
国籍 (外国人のみ)	〒 _____	☎ _____ ()	
現住所以外の連絡先 (あれば)	〒 _____	☎ _____ ()	
メールアドレス	_____ @ _____		
卒業大学及び最終卒業学校	昭和・平成 年 月 日 大学 学部 学科 コース } 卒業 (見込) 課程 専攻 大学大学院 研究科 昭和・平成 年 月 日		
所有する教員免許状等の種類 (取得見込を含む)	小学校 専・一種・二種	中学校 専・一種・二種	教科: _____
	特別支援学校 () 専・一種・二種	高等学校 専・一種・二種	教科: _____
	養 護 専・一種・二種	その他	
その他の資格・語学スコア等 (複数可) (証明書類を提出すること(コピー可))			

- (1) 学生募集要項、教職大学院案内を熟読の上、間違いのないよう記入してください。
- (2) ※欄は記入しないでください。
- (3) 裏面に履歴を記入してください。
- (4) 紙質については、必ずA4サイズの厚口〔紙厚0.15mm程度(はがき程度の厚さ)〕白紙を使用してください。
 また、インクジェットプリンターをお使いの方は、なるべくインクジェット用の厚紙に印刷するようにお願いします。
- (5) 願書(PDF版)に記入する際は、必ず黒インクまたはボールペンで記入してください。(消せるボールペン及び鉛筆は不可)
- (6) 裏面「署名(自筆)」欄については、必ず本人が黒インクまたはボールペン(消せるボールペン及び鉛筆は不可)で署名してください。

~~~~~ 切りとらないでください ~~~~~

|                                                    |                                                                                                                            |
|----------------------------------------------------|----------------------------------------------------------------------------------------------------------------------------|
| <b>平成31年度 受 験 票 【 A日程 ・ B日程 】 (いずれかを○で囲んでください)</b> |                                                                                                                            |
| 受験番号                                               | ※ _____                                                                                                                    |
| 選 抜 区 分                                            | 一般選抜 ・ 現職教員選抜 (いずれかを○で囲んでください)                                                                                             |
| 写真<br>上の写真と同じものを全面のり付けしてください。<br>(4×3cm)           | 現職教員選抜の受験者で短期履修希望の有無 有 ・ 無<br><br><div style="text-align: center;"> <b>横浜国立大学教職大学院</b><br/> <b>(教育学研究科高度教職実践専攻)</b> </div> |

※欄は記入しないでください。

|                |       |            |
|----------------|-------|------------|
|                | 受験番号  | ※          |
| 履 歴 事 項        |       |            |
| 学歴<br>(高校卒業以降) | 年 月 日 | 高等学校卒業     |
|                | 年 月 日 |            |
|                | 年 月 日 |            |
|                | 年 月 日 |            |
|                | 年 月 日 |            |
|                | 年 月 日 |            |
|                | 年 月 日 |            |
|                | 年 月 日 |            |
| 職 歴            | 年 月 日 | 常 勤<br>非常勤 |
|                | 年 月 日 | 常 勤<br>非常勤 |
|                | 年 月 日 | 常 勤<br>非常勤 |
|                | 年 月 日 | 常 勤<br>非常勤 |
|                | 年 月 日 | 常 勤<br>非常勤 |
|                | 年 月 日 | 常 勤<br>非常勤 |
|                | 年 月 日 | 常 勤<br>非常勤 |
|                | 年 月 日 | 常 勤<br>非常勤 |
|                | 年 月 日 | 常 勤<br>非常勤 |
| 賞 罰            | 年 月 日 |            |
|                | 年 月 日 |            |

該当事項を○で  
囲んでください

---

一 般 選 抜

---

現 職 教 員 選 抜  
(経験年数： 年)

---

現職教員選抜の受験者で  
短期履修希望の有無  
【 有 ・ 無 】

上記のとおり相違ありません。

平成 年 月 日

署名 (自筆) \_\_\_\_\_

○記入上の注意

選抜区分は以下のとおりです。

**ア. 一般選抜**

平成31年3月31日までに教員免許状(一種)を取得見込である学部新卒学生等、あるいは現職教員以外で既に教員免許状(一種)を取得している者で、神奈川県内の教員になることを強く志望している者。

**イ. 現職教員選抜**

現職教員(教育行政機関の職員を含みます。)で、教員免許状(一種)を有し、平成31年4月1日現在で7年以上の教職経験(非常勤講師、任期付常勤教員、休職の期間は、経験年数に算入しません。)及び2校以上の学校現場経験などを有する者。ただし、特別支援学校が原籍校となる現職教員は、原則として特別支援学校教諭一種免許状を有する者。

## 面接調査書（記載事項）

受験番号 ※

氏 名 :

(1) 選抜区分（一般選抜・現職教員選抜）

(2) 入学志願理由（動機、ねらいなどを具体的に記入）

(3) 大学在学中及びその後に行った研究・実践等（箇条書きで可）

(4) 入学後研究・研鑽をつみたい事項（箇条書きで可）

(5) その他、特記事項

（志願者がこれまでの学校教育に関わる経験や実践・研究の中で特筆すべき事項、自己PRしたい事項があれば記載すること。）

(6) 一般選抜で受験する場合には、以下の内容について記載すること。

今年度の教員採用試験の合否（ 合 ・ 否 ・ 未受験 ）

\*受験した人のみ以下について回答してください。

受験地（ 神奈川県 ・ 横浜市 ・ 川崎市 ・ 相模原市 ・ その他〔            〕 ）

学校種（            ） 教科等（            ）

(注) 1. A4用紙1枚以内（両面印刷可）で作成してください。

2. ※欄は記入しないでください。

## 学校課題研究計画書（一般選抜）

受験番号 ※ \_\_\_\_\_ 氏名 : \_\_\_\_\_

(1) 課題研究の主題

(2) 主題設定の理由

(3) 研究方法

- (注) 1. 教職大学院入学後に実施する学校実習や課題研究で取り組みたい教育実践上の課題を研究主題に設定し、主題設定の理由及び研究方法を 2,000 字程度で作成してください。(A4 用紙 1 枚以内、両面印刷)
2. ※欄は記入しないでください。

## 学校課題研究計画書（現職教員選抜）

原籍校名：\_\_\_\_\_

受験番号：※ \_\_\_\_\_ 氏名：\_\_\_\_\_

(1) 課題研究の主題（所属する学校における教育実践上の課題を研究の主題とすること）

(2) 主題設定の理由

(3) 研究方法

(証明欄)

上記、本校教員 \_\_\_\_\_ の学校課題研究計画書について、連携協力校として協力することを証明します。

平成 年 月 日

所属学校名 \_\_\_\_\_

学校長氏名 \_\_\_\_\_ 公印

- (注) 1. 教職大学院入学後に実施する課題研究について、所属する学校における教育実践上の課題を研究主題に設定し、主題設定の理由及び研究方法を2,000字程度で作成してください。（A4用紙1枚以内、両面印刷）
2. 本学校課題研究計画書の末尾に記載内容について所属する学校長の証明を受けてください。なお本証明を提出いただき、志願者が試験に合格した場合、教職大学院の連携協力校を受諾いただくことになります。
3. 短期履修が認められた場合は、修了後も教育委員会等による研修会等での報告、1年後の「教職大学院研究成果報告会」における取り組み全体の振り返りと成果報告を行います。
4. ※欄は記入しないでください。

## 教育実践研究履歴申告書（記載事項）

本申告書は、現職教員選抜で受験する者のうち短期履修の希望者のみ提出すること。

本申告書をもとに、短期履修において免除する実習科目の到達目標を達成しているかを審査する。そのため、全ての項目に記載すること。

受験番号 ※

原籍校名 :

氏 名 :

### 教育実践研究及び実務の状況について

(1) 教育課程の編成及び実施に関わった実務経験・研究業績について

(2) 教科等の実践的な指導や評価、教材開発に関する実務経験・研究業績について

(3) 児童・生徒指導や教育相談に関する実務経験・研究業績について

(4) 学級経営・学年経営に関する実務経験・研究業績について

(5) 校務分掌等の学校の中で担う役職に関する実務経験・研究業績について

(6) その他、授業研究、学校研究、教員研修等特筆すべき実務経験・研究業績について

(注) 1. 具体的な教育実践研究履歴の申告内容については、上記(1)～(6)の項目に関する過去5年以内の具体的な事実(実践報告など著作物がある場合はその書名・刊行年等)を記載してください。

2. 教育実践研究履歴のうち代表的な報告書等(原本またはコピー)3点～5点以内を提出してください。提出されたものについては返却しません。

なお、報告書等とは、本人が関わった(本人が執筆したことが明確であること)教育実践記録や学校の紀要、研究報告、教育センター等の紀要、学会誌や教育雑誌等で活字化された論文、文章のことです。

例) 全国研究大会の紀要、県や市区町村の研究大会の紀要、教育課程研究委員等の研究委員としての提案資料、各種研修における配布資料、研修報告書、授業実践記録、校内研究における報告資料等。

3. ※欄は記入しないでください。



平成 年 月 日

横浜国立大学大学院教育学研究科長 殿

受験者の所属する  
機 関 名

所 属 長 氏 名

公印

## 受 験 承 諾 書

下記の者が、貴教職大学院（教育学研究科高度教職実践専攻）の入学試験を受験することを承諾します。  
また、入学後には以下の本校職員の連携協力校として協力し、学部新卒学生の実習の受入れについても承諾します。

記

職 名

氏 名

受験番号 ※

※欄は記入しないでください。

平成 年 月 日

検定料支払（払込）受付証明書貼付用紙  
（入学検定料 30,000 円）

横浜国立大学教職大学院（教育学研究科高度教職実践専攻）

|                                                                                                                                |                                                                                                                                                                         |             |  |
|--------------------------------------------------------------------------------------------------------------------------------|-------------------------------------------------------------------------------------------------------------------------------------------------------------------------|-------------|--|
| 志望先                                                                                                                            | 教職大学院<br>（教育学研究科高度教職実践専攻）                                                                                                                                               | フリガナ<br>氏 名 |  |
| <p>1. クレジットカード、中国銀聯ネット決済で検定料支払い手続きをした場合は、<u>支払い完了通知のメール画面を印刷した物</u>を、この用紙に添付して提出してください。<br/>（海外在住の志願者及び日本国内居住の外国人留学生志願者対象）</p> |                                                                                                                                                                         |             |  |
| <p>2. コンビニエンスストアで検定料支払い手続きをした場合は、右欄に「検定料収納証明書」を貼り付けてください。</p>                                                                  | <div style="border: 2px solid black; padding: 10px; text-align: center;"> <p><b>「検定料収納証明書」貼付欄</b><br/>（コンビニエンスストアで検定料を支払い後、受領した<br/>収納証明書・領収書をこちらに貼付してください。）</p> </div> |             |  |

# 横浜国立大学大学院 入学検定料支払方法のご案内

横浜国立大学大学院の入学検定料をコンビニエンスストアにて払い込む場合は、下記のコンビニ端末を操作の上、レジにてお支払いください(出願期間1ヶ月前よりお支払いいただけます。)

## 1 お申込み

**セブン-イレブン**  
マルチコピー機

<http://www.sej.co.jp>

最寄りの「セブン-イレブン」にある「マルチコピー機」へ。

TOP画面の「**学び・教育**」よりお申込みください。



学び・教育  
↓  
入学検定料等支払

**LAWSON Loppi** **MINISTOP Loppi**

<http://www.lawson.co.jp> <http://www.ministop.co.jp>

最寄りの「ローソン」「ミニストップ」にある「Loppi」へ。

TOP画面の「**各種サービスメニュー**」よりお申込みください。



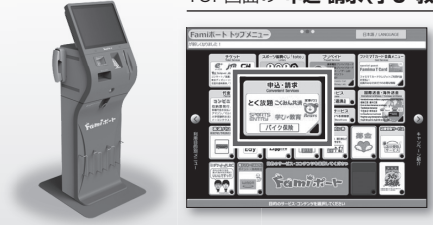
「各種申込(学び)」を含むボタン  
↓  
学び・教育・各種検定試験  
↓  
大学・短大・専門、小・中・高校等お支払い

あなたも、コンビニに、  
**FamilyMart Famiポート**

<http://www.family.co.jp>

最寄りの「ファミリーマート」にある「Famiポート」へ。

TOP画面の「**申込・請求(学び・教育)**」よりお申込みください。



申込・請求  
↓  
学び・教育  
↓  
各種(入学検定料等)お支払いサービス

**Circle K Kstation**

<http://www.circleksunkus.jp>

最寄りの「サークルK・サンクス」にある「Kステーション」へ。

TOP画面の「**学び・申込**」よりお申込みください。



「学び・申込」  
↓  
各種(入学検定料等)のお支払い

横浜国立大学大学院 をタッチし、申込情報を入力して「**払込票 / 申込券 / 受付票**」を発券ください。

\*画面ボタンのデザインなどは予告なく変更となる場合があります。

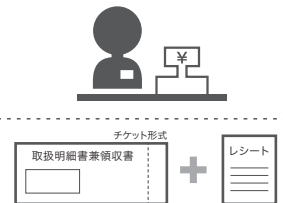
## 2 お支払い

### ① コンビニのレジでお支払いください。

端末より「払込票」(マルチコピー機)または「申込券」(Loppi,Famiポート)または「受付票」(Kステーション)が出力されますので、**30分以内にレジにてお支払いください。**

### ② お支払い後、チケットとレシートの2種類をお受け取りください。

「取扱明細書」(マルチコピー機、Kステーション)または「取扱明細書兼領収書」(Loppi,Famiポート)。



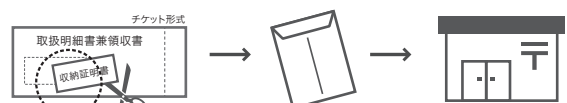
- \*お支払い済みの入学検定料はコンビニでは返金できません。
- \*お支払期限内に入学検定料のお支払いがない場合は、入力された情報はキャンセルとなります。
- \*すべての支払方法に対して入学検定料の他に、払込手数料が別途かかります。

|       |                   |      |
|-------|-------------------|------|
| 払込手数料 | 入学検定料(5万円未満)1件につき | 486円 |
|-------|-------------------|------|

## 3 出願

「取扱明細書」または「取扱明細書兼領収書」の「**収納証明書**」部分を切り取り、入試要項などの指示に従って郵送してください。

貼付する場合、「感熱・感圧紙などを変色させる場合があります」と記載のある糊は使用しないでください。「収納証明書」が黒く変色する恐れがあります。



【教職大学院入学試験に関するお問い合わせ先】

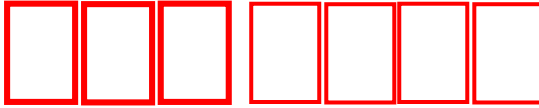
横浜国立大学教育学系教職大学院係 電話045-339-3492

【操作などのお問い合わせ先】 学び・教育サポートセンター <http://e-apply.jp/>

※コンビニ店頭ではお応えできません。

362円分の  
切手を貼って  
ください。

速 達



## 受験票返信用封筒（ラベル）

長形3号封筒〔120mm×235mm〕をご用意していただき、左記ラベルを封筒の表面に貼り付け、362円分の切手を貼付して、郵便番号、住所、氏名を記入してください。

切り取り線

教職大学院（教育学研究科高度教職実践専攻）受験票在中

殿

大学側記入欄

|               |  |
|---------------|--|
| ※<br>受験<br>番号 |  |
|---------------|--|

横浜国立大学教育学系教職大学院係  
〒240-8501  
横浜市保土ヶ谷区常盤台79番2号  
TEL 045-339-3492

## 宛 名 票

この宛名票は、「合格通知書」「入学手続き類」を送付する場合の宛名として使用します。

下記の記入用紙3箇所郵便番号、住所、氏名を記入してください。

住所に変更が生じた場合は、速やかに連絡してください。

※欄は記入しないでください。

住所氏名記入用紙1

|  |  |  |  |  |  |  |
|--|--|--|--|--|--|--|
|  |  |  |  |  |  |  |
|--|--|--|--|--|--|--|

氏  
名住  
所

殿

住所氏名記入用紙2

|  |  |  |  |  |  |  |
|--|--|--|--|--|--|--|
|  |  |  |  |  |  |  |
|--|--|--|--|--|--|--|

氏  
名住  
所

殿

住所氏名記入用紙3

|  |  |  |  |  |  |  |
|--|--|--|--|--|--|--|
|  |  |  |  |  |  |  |
|--|--|--|--|--|--|--|

氏  
名住  
所

殿

大学側記入欄

|                 |  |
|-----------------|--|
| ※<br>受 験<br>番 号 |  |
|-----------------|--|

大学側記入欄

|                 |  |
|-----------------|--|
| ※<br>受 験<br>番 号 |  |
|-----------------|--|

大学側記入欄

|                 |  |
|-----------------|--|
| ※<br>受 験<br>番 号 |  |
|-----------------|--|

## 平成31年度横浜国立大学教職大学院（教育学研究科高度教職実践専攻）

## 入試データ票

受験番号 ※

## 記入上の注意

1. 楷書で明確に記入してください。
2. 出願する日程は、A日程又はB日程のどちらか1つに○をつけてください。
3. 選抜区分は、一般選抜又は現職教員選抜のどちらか1つに○をつけてください。
4. 氏名（漢字）及び氏名（カナ）欄は左詰めとし、姓と名の間は1コマあけてください。  
なお、濁点「゛」及び半濁点「゜」も1コマとして記入してください。  
氏名等でコンピュータで表記できない文字（旧字体、外字等）については、簡易な文字やカタカナに置き換えて利用することがありますので、あらかじめご承知おきください。

|          |                |
|----------|----------------|
| 志望研究科・専攻 | 教育学研究科高度教職実践専攻 |
|----------|----------------|

|        |           |                 |
|--------|-----------|-----------------|
| 出願する日程 | A日程 ・ B日程 | いずれかを○で囲んでください。 |
|--------|-----------|-----------------|

|      |               |                 |
|------|---------------|-----------------|
| 選抜区分 | 一般選抜 ・ 現職教員選抜 | いずれかを○で囲んでください。 |
|------|---------------|-----------------|

|        |  |
|--------|--|
| 氏名（漢字） |  |
|--------|--|

漢字氏名は左詰めとし、姓と名の間は1コマあけてください。

|        |  |
|--------|--|
| 氏名（カナ） |  |
|--------|--|

カタカナ氏名は左詰めとし、姓と名の間は1コマあけてください。濁点「゛」及び半濁点「゜」も1コマとして記入してください。

|              |    |   |   |   |
|--------------|----|---|---|---|
| 生年月日<br>(和暦) | 年号 | 年 | 月 | 日 |
|              |    |   |   |   |

S:昭和 生年月日欄記入例：  
H:平成 平成8年5月1日→H080501

|    |  |
|----|--|
| 性別 |  |
|----|--|

|    |  |
|----|--|
| 国籍 |  |
|----|--|

(裏面につづく)

(裏面)

|       |     |    |    |     |    |                 |
|-------|-----|----|----|-----|----|-----------------|
| 出身大学等 | 国立  | 公立 | 私立 | その他 | 海外 | 該当事項に○をつけてください。 |
|       | 学校名 |    |    |     |    |                 |

|         |  |
|---------|--|
| 出身学部学科等 |  |
|---------|--|

|             |    |   |              |                         |
|-------------|----|---|--------------|-------------------------|
| 卒業年<br>(和暦) | 年号 | 年 | S:昭和<br>H:平成 | 卒業年欄記入例:<br>平成31年3月→H31 |
|             |    |   |              |                         |

|      |       |      |       |         |
|------|-------|------|-------|---------|
| 履歴事項 | 大学新卒者 | 現職教員 | 教育関連職 | その他 ( ) |
|------|-------|------|-------|---------|

該当事項に○をつけてください。

以下は出願時に在職している場合のみ記載してください。

|     |  |
|-----|--|
| 勤務先 |  |
|-----|--|

|      |  |   |
|------|--|---|
| 経験年数 |  | 年 |
|------|--|---|

|    |  |
|----|--|
| 職名 |  |
|----|--|

|          |     |    |                 |
|----------|-----|----|-----------------|
| 常勤・非常勤の別 | 非常勤 | 常勤 | 該当事項に○をつけてください。 |
|----------|-----|----|-----------------|

## 出願書類提出確認表 教職大学院（教育学研究科高度教職実践専攻）

|    |        |
|----|--------|
| 氏名 | 受験番号 ※ |
|----|--------|

※は記入しないでください。

## 【注意】

- ・提出する前に出願書類等に不足がないか必ず確認し、この用紙も願書に同封してください。
- ・「◇」→本学所定様式にて提出する書類 「○」→全員提出 「△」→該当者のみ 「×」→提出不要
- ・封筒に在中の書類等には、チェック欄に ✓点を記入してください。
- ・提出書類のうち、日本語または英語以外で記載されているものについては、日本語訳を添付してください。

|    | 提出書類等                                                         | 一般選抜        | 現職教員選抜        | チェック欄 |
|----|---------------------------------------------------------------|-------------|---------------|-------|
| 1  | ◇ 入学願書・受験票（様式①）<br>※同一写真2枚（白黒・カラー可）を貼付。署名（自筆）要。               | ○           | ○             |       |
| 2  | ◇ 面接調査書（様式②）                                                  | ○           | ○             |       |
| 3  | ◇ 学校課題研究計画書（様式③）<br>※様式は（一般選抜用）と（現職教員選抜用）あり。                  | ○<br>（一般選抜） | ○<br>（現職教員選抜） |       |
| 4  | ◇ 教育実践研究履歴申告書（様式④）<br>※ 現職教員選抜で受験する者のうち短期履修希望者のみ提出。           | ×           | △             |       |
| 5  | 卒業・修了（見込）証明書                                                  | ○           | ○             |       |
| 6  | 成績証明書                                                         | ○           | ○             |       |
| 7  | 教育職員免許状授与証明書又は取得見込証明書                                         | ○           | ○             |       |
| 8  | ◇ 受験承諾書（様式⑤）<br>※該当者のみ（現職教員選抜で受験する場合は必須）                      | △           | ○             |       |
| 9  | ◇ 検定料支払（払込）受付証明書貼付用紙（様式⑥）                                     | ○           | ○             |       |
| 10 | ◇ 受験票返信用封筒 1通 ※（様式⑦）ラベルを封筒表面に貼り付け、362円分切手を貼付して、郵便番号、氏名、住所を記入。 | ○           | ○             |       |
| 11 | ◇ 宛名票（様式⑧）<br>※3箇所に郵便番号・住所・氏名を記入。                             | ○           | ○             |       |
| 12 | ◇ 教職大学院入試データ票（様式⑨）                                            | ○           | ○             |       |
| 13 | その他（ ）                                                        | △           | △             |       |
| 14 |                                                               |             |               |       |
| 15 |                                                               |             |               |       |



## 受験及び修学の上で配慮を必要とする入学志願者の事前相談申請用紙

(様式) A4判縦

平成 年 月 日

横浜国立大学大学院教育学研究科長 殿

ふりがな  
氏 名  
生年月日  
住 所〒  
電話番号

横浜国立大学教職大学院（教育学研究科高度教職実践専攻）に入学を志願したいので、下記のとおり事前に相談します。

記

1. 障害等の種類，程度
2. 受験の上で特別に配慮を希望する事項・内容
3. 修学の上で特別に配慮を希望する事項・内容
4. 出身学校在学中にとられていた特別な配慮事項・内容  
(期末試験等についても記入してください。)
5. その他

(添付書類) 診断書又は障害者手帳 (写)，その他参考資料